



广东轻工职业技术学院
Guangdong Industry Polytechnic

招生指南

2020

院校代码：10833
夏季高考招生

- ▶ 国家示范性高等职业学校 ◀
- ▶ 中国特色高水平高职院校 ◀



广东轻工职业技术学院招生就业办公室

地址：广州市海珠区新港西路152号

办学宗旨

校训



德能兼备
学以成之

办学思想



植根岭南文化
传承职教精髓
锻造技能英才
创建高职名校

办学理念

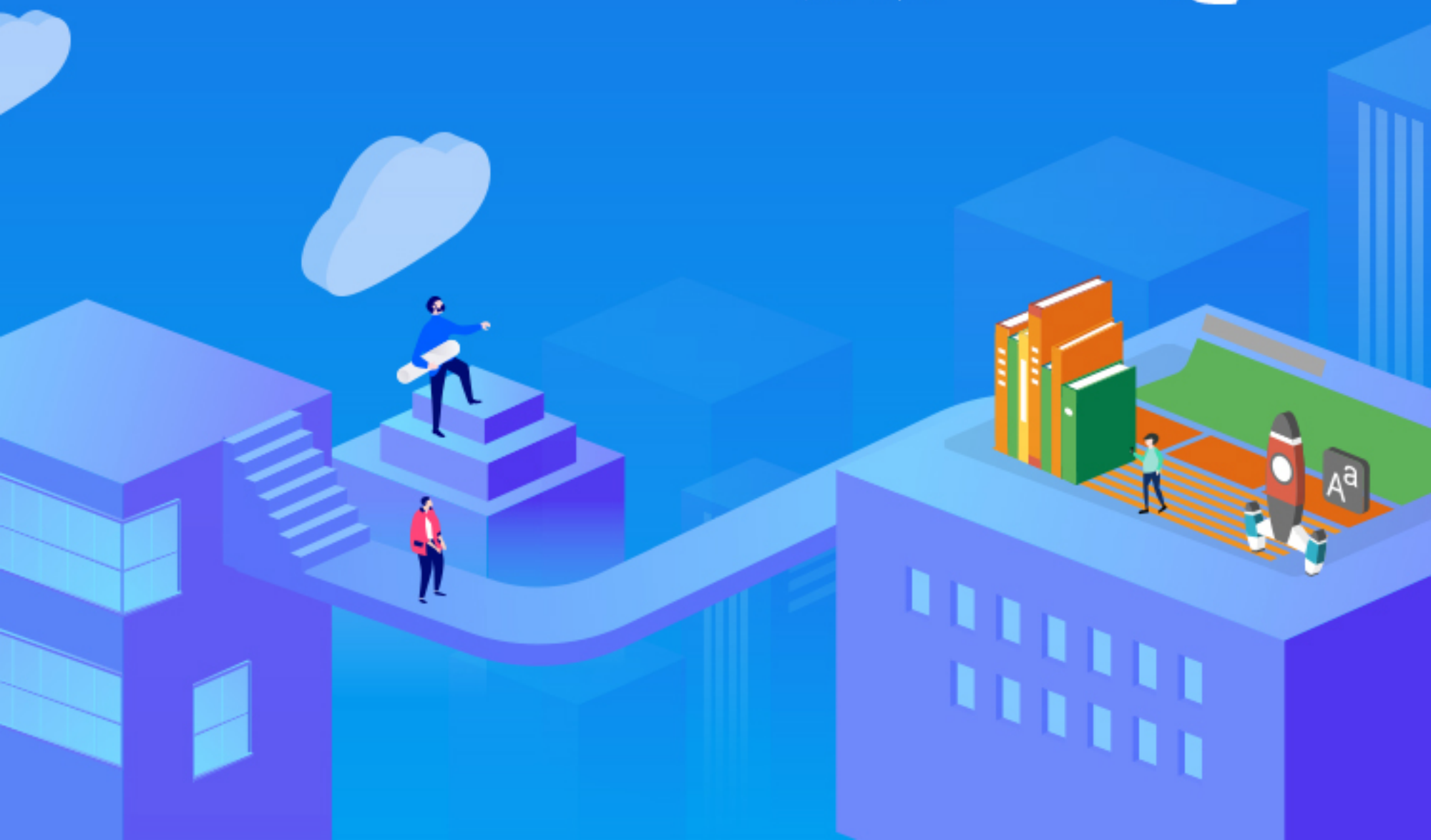


高素质为本
高技能为重
高就业导向
创新促发展

轻院精神



自强
敬业
求实
创新



底蕴深厚



初心不改 职志不止

广东轻工职业技术学院建校于救国存亡之时，言职教之志，悠悠八十余载，数易校址，屡更校名，终不忘职教初心，耕耘不辍，久久为功，从广东第一职校，至今日之高职旗帜。

▼ 第一任校长黄巽



巽 长 校 黄 校 本

▼ 陈济棠为我校题写奠基石碑



发展历程

未来目标

建设“中国特色，国际知名”的高水平高职院校

2016年

以第二名成绩列入广东省一流高职院校建设单位



2008年

列为国家示范性院校建设单位

2006年

以优秀等级通过教育部高职高专院校人才培养工作水平评估



1999年

学校升格为“广东轻工职业技术学院”

1959年

学校升格创办“广东轻工业学院”

2019年

入选中国特色高水平高职学校建设单位30强

2011年

以优秀等级通过教育部、财政部组织的示范验收

2007年

列为省级示范院校建设单位

2003年

学校开始建设南海校区

1978年

复办“广东轻工业学院”，再次增设本科班

1933年

创办“广东省立第一职业学校”

广
轻
时
代
号

荣耀荟萃

2020年广州日报GDI高职高专排行全国第3
2020年中国高职院校综合竞争力排行全国第8
全国普通高校学科竞赛10强
全国职业院校教学管理50强
全国职业院校学生管理50强
全国职业院校实习管理50强
全国高等职业院校教学资源50强
全国高等职业院校服务贡献50强
全国高等职业院校育人成效50强
全国高职院校创新创业示范校50强
全国高职院校思政工作创新优秀示范案例50强
亚太职业院校影响力50强

全国大学生创新创业实践基地
全国跨境电商专业人才培养示范校
全国国防教育特色学校
全国群众体育先进单位
全国社会实践工作优秀单位
全国第一批教育信息化试点单位

教育部现代学徒制试点单位

全国高校思政研究会高职高专专业委员会副会长单位(广东省会长单位)
广东省“双创”党建工作示范高校立项建设单位(全省高职唯一)
广东省“三全育人”综合改革试点高校
广东省示范职业教育集团
广东省集团化办学单位
广东省依法治校示范校
广东省安全文明校园示范校
广东省“一带一路”职教联盟牵头单位
广东省大学生创新创业教育示范校
广东省内部质量保证体系诊断与改进省级试点院校
广东省轻工行业标杆单位



教学资源

学校设有**10个**二级学院，**2个**国家高水平专业群，**69个**招生专业，**3个**协同教学中心。

建成国家示范性专业4个，央财支持专业服务产业发展能力重点建设专业2个、省级重点专业及示范性专业16个、省级品牌及一流高职高水平建设专业22个，校级及以上重点专业33个。建有校内实践教学基地近350个、校外实训实习基地900多个。



育人平台

精准对接

人力资源供给侧



产业发展需求侧

教育链

人才链

产业链

创新链

校区布局



专业优化



培养过程



教学环节



平台创新

育人平台

广东省产教融合促进会
广东轻工职教集团
南海政校行企协同创新联盟
轻工行业应用技术协同创新发展中心
轻工职教协同育人中心
广东省“一带一路”职业教育联盟
广东省工业互联网产教联盟
粤港澳数字创意职业教育产教联盟
粤港澳跨境电商产教联盟
广东酒店职业教育联盟
全国精准营养食品与果蔬加工产教联盟
全国化妆品行业职业教育产教联盟
国家中小微企业知识产权培训基地
中国职教学会工业互联网技术应用研究院
“北斗+”教学供应链联合实验室

区域经济



产业集群



合作企业



生产流程



技术升级

精准育人



协同教学[★]



协同教学 中心



工业机器人
技术专业
协同教学中心



现代信息技术
与新工科专业
协同教学中心



应用外语协
同教学中心



产教融合

学校跨界整合资源，“政校行企”协同创建了12个产业学院，精准对接区域重点、新兴产业发展，培育紧缺的高素质技术技能人才。

产业学院运行管理
理事会

产业学院发展评价
委员会

瀚蓝环境
学院

天意数码
创意学院

华为ICT
学院

商贸产业
学院

清研车联
学院

白天鹅
酒店学院

雷诺钟表
学院

珠宝产业
学院

工业互联网
产业学院

化妆品产业
学院

许鸿飞国际
文创学院

厚德酿酒
创业学院

产业学院设置
管理指导意见

产业学院

校企共建产业
学院协议

企业

学校

行业

共享师资 共享资源 共育人才 共享成果



教学成果

获教学成果奖32项，其中国家级10项，省级22项。



建有国家级教学资源库2个，国家级精品课程10门、国家级精品资源共享课程9门、全国高校职业发展与就业指导示范课程1门，国家教指委精品课程22门，省级教学资源库1个，省级精品课程21门，省级优秀课程2门，省级精品开放课程45门。

师资队伍

教职工



1200人

专任教师



891人

正高职称



90人



副高职称



306人



现有教职工1200人。

专任教师891人，具有高级职称的教师达44.44%，其中，正高职称90人（二级教授9人），副高职称306人。

副高职称
34.34%

正高职称
10.10%

中级以下职称
55.56%



▲ 教职工结构比例

具有硕士以上学位的教师达81.41%，“双师”素质教师770人，专任教师中双师素质比例达86.41%，“双师型”骨干教师（含专业带头人）共337人。

人才梯队

珠江学者



9人

国务院特殊
津贴专家



2人

全国
模范教师



2人

国家级
教学名师



2人

国家级
教学团队



2个

行业
知名专家



70人

现有珠江学者9人，国务院特殊津贴专家2人，全国模范教师2人，国家级教学名师2人，国家级教学团队2个，国家“万人计划”教学名师1人，全国技术能手2人，全国青年岗位能手1人，全国高校思想政治理论课教师影响力人物2人，全国轻工行业先进工作者1人，中国轻工职业教育教学名师1人，全国辅导员年度人物1名，广东省高校“千百十工程”国家级培养对象2人，南粤优秀教师11人，南粤优秀教育工作者4人，广东省“特支计划”教学名师、广东省教学名师、广东省优秀青年教师、专业领军人才等名师专家近70人。学校在广东省高职院校教师队伍建设考核中连线三年排名第一。2019年全国高职院校教师教学发展指数排前十名。

竞赛获奖



我校学子在历年各类竞赛中成绩优异，尤其是全国职业院校技能大赛、“挑战杯”全国大学生课外学术科技作品竞赛、全国大学生广告艺术大赛等重大赛事中名列前茅。近三年，我校学子参加各类竞赛成绩优异，获得国家级奖项308个，省级奖项1520个。

职业发展



▲ 应届毕业生初次就业区域流向



遵循“以生为本、服务至上、规范管理、创新发展”就业工作理念，学校构筑并扎实推进“政校协同、产教融合、校内校外、线上线下、信息支撑、师生连通”的“全天候、立体化”广轻就业工作体系，实现毕业生高质量充分就业。毕业生深受社会欢迎，供不应求。近三年学校毕业生初次就业率和用人单位满意度均在98%以上，就业对口率达90%，位居国内同类院校前列。

职业发展



践行“多渠道、全覆盖、重实践、育精英”的创新创业教育理念，注重学生的个性需求，为不同层次的学生提供不同的教育辅导活动，特别是对具有创新创业兴趣和潜质的学生提供了定制式培养方案和个性化课程，同时还辅以公司注册、财税咨询、企业诊断、融投对接等完善的孵化服务。近年来，创业新秀如雨后春笋般不断涌现：广州画秋电子商务有限公司创始人刘安邦、虾先生创始人杨富民、点赞哥——佛山点赞网络科技有限公司董事长张祖奎、金大精密制造有限公司董事长王茂林、多动朕·体育器材智能服务平台创始人马绿勒等等。

校园文化



以社区文化平台和机制建设为基础，将党建文化、思政文化、专业文化、传统文化四个文化建设贯穿于学生社区教育管理服务的整个过程，通过以文化人、以文育人，加深广大师生对习近平新时代中国特色社会主义思想的思想认同、理论认同、情感认同，做习近平新时代中国特色社会主义思想的坚定信仰者、积极传播者、模范践行者。

大学生活[☆]



吃在广轻



拥有全国首屈一指的多功能文化食堂，是“别人学校的饭堂”，在这里，除了吃饭，你还可以开各种各样 Party、讲座、论坛等等等等。

大学生生活

学在广轻



学校图书馆藏书丰富，学科齐全，可供“广小轻”在知识的海洋尽情徜徉，埋首书香，开卷有益。此外图书馆负一楼、一楼、二、三楼均配有自习室和休闲阅读空间，这里是您学习充电的好去处。

大学生生活

玩在广轻



以学生社团为载体，以优秀传统文化进校园为抓手，打造了一批戏曲、书法、茶艺、棋艺、龙舟、醒狮、武术、民间艺术等传统文化学生社团，其中重点建设粤剧进校园项目，加强了粤剧普及教育，增进学生对粤剧艺术的了解和体验，引领学生树立正确的审美观念、陶冶高尚的道德情操。100多个学生社团，在这里你可以发挥所长，野蛮体魄，文明精神，塑造自我。

大学生活^{*}

住在广轻



宿舍以4人间为主，配有独立卫生间、热水、WiFi全覆盖，每一楼层均配有洗衣机。不仅如此，学生宿舍楼配有文化书吧、文化艺术活动中心、茶艺馆、国学馆等学习、休闲的好去处。另外，宿舍空调覆盖率70%，学校正努力在2020年实现宿舍空调全覆盖，你们的冷暖，我们都知道。

招生计划

2020年广东省普通高考文科类招生计划

专业代号	专业名称	学费(元/学年)	办学地点	招生计划	19年分数线	19年排位	专业要求
101	汽车营销与服务	5250	南海校区北区	11	458	102505	不招单色识别不全者
102	化妆品经营与管理	6410	南海校区南区	20	465	95326	不招色盲色弱
103	数字出版	6410	南海校区南区	12	470	88940	不招单色识别不全者
104	包装策划与设计	6410	南海校区南区	15	459	101640	不招单色识别不全者
105	数字图文信息技术	6410	南海校区南区	5	458	102573	不招单色识别不全者
106	食品质量与安全	6410	南海校区北区	33	—	—	不招色盲色弱
107	通信工程设计与监理	6410	南海校区北区	8	463	97504	不招单色识别不全者
108	建筑装饰材料技术	6410	南海校区南区	10	—	—	不招色盲色弱
109	园林工程技术	6410	南海校区北区	10	—	—	不招色盲色弱
110	会计	5250	广州新港校区	20	467	92698	
111	财务管理	5250	广州新港校区	20	458	102675	
112	电子商务	5250	广州新港校区	7	460	100425	
113	跨境电子商务	5250	广州新港校区	65	—	—	
114	物流管理	5250	广州新港校区	10	458	102679	
115	市场营销	5250	广州新港校区	15	458	102563	
116	酒店管理	5250	广州琶洲校区	23	458	102679	
117	旅游管理	5250	广州琶洲校区	20	458	102608	
118	会展策划与管理	5250	广州琶洲校区	30	458	102603	
119	空中乘务	5250	广州琶洲校区	70	—	—	不招色盲色弱
120	商务英语	5250	广州琶洲校区	30	459	101179	
121	应用英语	5250	广州琶洲校区	20	459	101929	
122	应用德语	5250	广州琶洲校区	15	458	102466	
123	商务日语	5250	广州琶洲校区	14	—	—	

备注：空中乘务专业只录取有专业志愿考生；由于民航行业及空中乘务专业工作用人单位有要求，请未达到“2000年1月1日以后出生，男生身高173~185cm，女生身高162~175cm”基本条件的考生慎重填报；另收专业技能教育实训费5250元。



招生计划

2020年广东省普通高考理科类招生计划

专业代号	专业名称	学费(元/学年)	办学地点	招生计划	19年分数线	19年排位	专业要求
201	机电一体化技术	6410	南海校区北区	40	388	210080	不招单色识别不全者
202	机械制造与自动化	6410	南海校区北区	40	385	213144	不招单色识别不全者
203	机械设计与制造	6410	南海校区北区	35	385	213229	不招单色识别不全者
204	工业机器人技术	6410	南海校区北区	20	386	212785	不招单色识别不全者
205	电气自动化技术	6410	南海校区北区	30	385	213223	不招单色识别不全者
206	汽车营销与服务	5250	南海校区北区	15	385	213134	不招单色识别不全者
207	汽车运用与维修技术	6410	南海校区北区	10	385	213174	不招单色识别不全者
208	汽车智能技术	6410	南海校区北区	10	385	213020	不招单色识别不全者
209	新能源汽车技术	6410	南海校区北区	10	385	213218	不招单色识别不全者
210	高分子材料加工技术	6410	南海校区南区	20	385	213229	不招色盲色弱
211	精细化工技术	6410	南海校区南区	20	386	212764	不招色盲色弱
212	化妆品经营与管理	6410	南海校区南区	30	390	208199	不招色盲色弱
213	化妆品技术	6410	南海校区南区	10	385	213145	不招色盲色弱
214	商检技术	5250	南海校区南区	10	-	-	不招色盲色弱
215	数字出版	6410	南海校区南区	18	386	212229	不招单色识别不全者
216	包装策划与设计	6410	南海校区南区	20	386	212777	不招单色识别不全者
217	数字图文信息技术	6410	南海校区南区	5	385	213229	不招单色识别不全者
218	食品加工技术	6410	南海校区北区	10	385	213213	不招色盲色弱
219	食品营养与检测	6410	南海校区南区	91	386	212906	不招色盲色弱
220	食品质量与安全	6410	南海校区北区	50	-	-	不招色盲色弱
221	化工生物技术	6410	南海校区北区	70	385	213200	不招色盲色弱
222	药品生产技术	6410	南海校区北区	10	385	213229	不招色盲色弱
223	软件技术	6410	南海校区北区	40	408	185537	不招单色识别不全者
224	人工智能技术服务	6410	南海校区北区	35	-	-	不招单色识别不全者
225	计算机应用技术	6410	南海校区北区	20	400	195968	不招单色识别不全者
226	数字媒体应用技术	6410	南海校区北区	20	391	206768	不招单色识别不全者
227	云计算技术与应用	6410	南海校区北区	75	-	-	不招单色识别不全者
228	通信技术	6410	南海校区北区	20	385	213125	不招单色识别不全者
229	通信工程设计与监理	6410	南海校区北区	12	385	213102	不招单色识别不全者
230	大数据技术与应用	6410	南海校区北区	20	402	193116	不招单色识别不全者
231	智能终端技术与应用	6410	南海校区北区	10	385	213012	不招单色识别不全者
232	建筑装饰材料技术	6410	南海校区南区	20	385	213169	不招色盲色弱
233	环境工程技术	6410	南海校区南区	20	385	213229	不招色盲色弱
234	园林工程技术	6410	南海校区北区	20	385	213229	不招色盲色弱
235	环境监测与控制技术	6410	南海校区南区	20	386	212447	不招色盲色弱
236	经济信息管理	5250	广州新港校区	20	386	212184	
237	空中乘务	5250	广州琶洲校区	47	-	-	不招色盲色弱

备注：空中乘务专业只录取有专业志愿考生；由于民航行业及空中乘务专业用人单位有要求，请未达到“2000年1月1日以后出生，男生身高173~185cm，女生身高162~175cm”基本条件的考生慎重填报；另收专业技能教育实训费5250元。



招生计划

2020年广东省普通高考美术类招生计划

专业代号	专业名称	学费(元/学年)	办学地点	招生计划	19年分数线	19年排位	专业要求
301	广告设计与制作	10000	第一学年南海校区北区,第二、三学年广州新港校区	95	464	16695	培养广告设计与制作、品牌视觉设计人才;不招单色识别不全者
302	视觉传播设计与制作	10000	第一学年南海校区北区,第二、三学年广州新港校区	55	471	14369	不招单色识别不全者
303	数字媒体艺术设计	10000	第一学年南海校区北区,第二、三学年广州新港校区	56	460	17834	不招单色识别不全者
304	游戏设计	10000	第一学年南海校区北区,第二、三学年广州新港校区	65	460	17684	不招单色识别不全者
305	产品艺术设计	10000	第一学年南海校区北区,第二、三学年广州新港校区	279	457	18708	培养产品艺术设计、文化生活用品设计、交互设计、玩具设计专门人才;不招单色识别不全者
306	环境艺术设计	10000	第一学年南海校区北区,第二、三学年广州新港校区	135	461	17644	培养环境艺术设计、景观设计、建筑空间设计人才;不招单色识别不全者
307	展示艺术设计	10000	第一学年南海校区北区,第二、三学年广州新港校区	38	458	18536	不招单色识别不全者
308	艺术设计	10000	第一学年南海校区北区,第二、三学年广州新港校区	53	458	18547	培养艺术设计、家具设计专门人才;不招单色识别不全者
309	首饰设计与工艺	10000	第一学年南海校区北区,第二、三学年广州新港校区	34	457	18693	不招单色识别不全者
310	服装与服饰设计	10000	第一学年南海校区北区,第二、三学年广州新港校区	127	457	18704	培养服装与服饰设计、服装设计、时尚皮具设计专门人才;不招单色识别不全者
311	包装艺术设计	10000	第一学年南海校区北区,第二、三学年广州新港校区	30	457	18658	不招单色识别不全者



招生计划

2020年广东省普通高考招生计划 (三二分段本科实验班)

专业代号	专业名称	招生科类	学费(元/学年)	办学地点	招生计划	19年分数线	19年排位	专业要求
401	商务英语	文科	5250	广州琶洲校区	40	493	64375	与华南师范大学英语(职业教育师范)专业开展三二分段专升本协同育人项目实验班;成绩要求:外语>=110
402	软件技术	理科	6410	南海校区北区	40	424	165118	与华南师范大学网络工程(职业教育师范)专业开展三二分段专升本协同育人项目实验班;不招单色识别不全者
403	精细化工技术	理科	6410	南海校区南区	50	388	210495	与肇庆学院化学专业开展三二分段专升本协同育人项目实验班;不招色盲色弱

2020年广东省普通高考招生计划 (中外合作办学项目)

专业代号	专业名称	招生科类	学费(元/学年)	办学地点	招生计划	19年分数线	19年排位	专业要求
001	财务管理 (中外合作办学)	文科	18000	广州新港校区	20	393	170777	与澳大利亚阳光海岸大学中外合作办学项目,具体培养模式和学习费用请查看学校网站
002	国际商务 (中外合作办学)	文科	13800	广州琶洲校区	20	393	171587	培养全球化管理人才;与澳大利亚北悉尼学院中外合作办学项目,具体培养模式和学习费用请查看学校网站
003	食品营养与检测 (中外合作办学)	文科	18000	南海校区南区	10	393	171506	与澳大利亚阳光海岸大学中外合作办学项目,具体培养模式和学习费用请查看学校网站,特征要求:不招色盲色弱
004	食品营养与检测 (中外合作办学)	理科	18000	南海校区南区	20	169	334106	与澳大利亚阳光海岸大学中外合作办学项目,具体培养模式和学习费用请查看学校网站特征要求:不招色盲色弱



招生计划

2020年外省普通高考招生计划

序号	专业名称	云南	广西	贵州	山西	甘肃	安徽	河南	四川	重庆	江苏	浙江	江西	湖南	福建	海南	湖北	山东	陕西	新疆
1	广告设计与制作		5	5			6	6	5				3	3	4		3			
2	视觉传播设计与制作		5	5			5	6			2		3				4			
3	数字媒体艺术设计		5	5			7	7	3				3							
4	游戏设计		3	5			5	5	5					2		2	3			
5	产品艺术设计		6	6			6	5	5			2	2		3					
6	环境艺术设计		6	6			7	10	4					2	3	2				
7	展示艺术设计			3			5	3					4							
8	艺术设计			2			2	4					2							
9	首饰设计与工艺		2	2				4									2			
10	服装与服饰设计		4	4			4	4	4							2	2			6
11	机电一体化技术			6	3	4	5	5	5		2									
12	机械制造与自动化			5	4	5	6	6				2				2				
13	工业机器人技术	4	5	3	3	3	4	5										3		
14	机械设计与制造	4	4	2	5	3	4	4					2				2			
15	电气自动化技术	5	2	2	6	2	3	5		2			3							
16	汽车智能技术		4			4	4	5												3
17	新能源汽车技术	6		2		2	4	4	2											
18	化妆品经营与管理			3	2	2	3	3	3	2			3	3	3		3			
19	化妆品技术			2	4	2	2	2	2					2	2		2			
20	软件技术	5			5	5	5	5						3	5	2	5			
21	人工智能技术服务				6	4	5	5												
22	数字媒体应用技术	2		2		2	5	5					2						2	
23	云计算技术与应用	5		2	8	4	2	5	4											
24	通信技术			3		3	4	6		2				2						
25	智能终端技术与应用	5	3		3	2	3	4	3	2				3	2					
26	食品营养与检测	3		3	3	2	3	4	4	3			2					2		
27	食品质量与安全	2		2		2	4	4		3										
28	会计	4		2	4	2	2	3		2			3	3	3	2				
29	财务管理	3			3	3	4	4		2				3		2	4		2	
30	电子商务	4			8					2										6
31	跨境电子商务	4			4	4	4	4		4										6
32	物流管理	4			5															6
33	市场营销	3				3		3	3						3					
34	酒店管理		2	2	3	3	2		2				2		2		2			
35	旅游管理		2	2	4	2			2					2						6
36	会展策划与管理		2	2	5	2	2	2						2					3	
37	空中乘务				4	4	5	3	4	4	4		4					3	5	
38	商务英语				5	4	4	5		2	2	2	2			4				
39	应用英语	2		2	3	2	4	5								2				
	合计	65	60	90	100	80	140	160	60	30	10	6	40	30	30	20	40	5	10	30

1933·06·10



德能兼备
学以成之

杜耀



长按识别二维码
关注广东轻工业职业技术学院招生微信

咨询电话：020-61230198/61230900

广东轻工业职业技术学院招生就业办公室
地址：广州市海珠区新港西路152号

